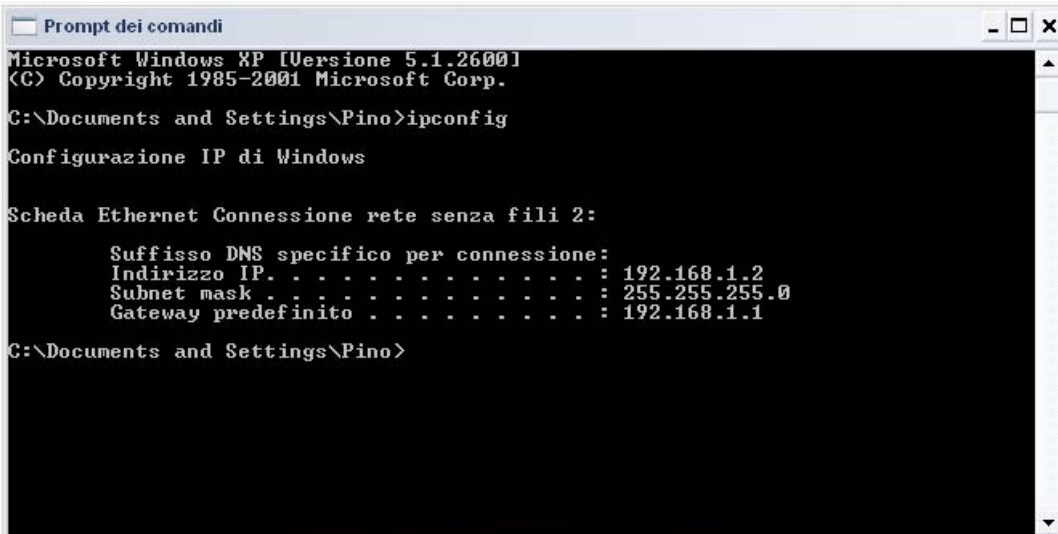


# Guida alla configurazione del Router **ROADSL2P-WG** per emule

by Pinosuper

Allora per prima cosa bisognerà rintracciare gli indirizzi IP sul pc dove abbiamo installato il programma, il modo più semplice ed immediato è andare sul **prompt dei comandi** da START - TUTTI I PROGRAMMI - ACCESSORI - PROMPT DEI COMANDI, una volta entrati digitate **ipconfig** e date INVIO.

Vi apparirà la seguente finestra (Fig.1)



```
Prompt dei comandi
Microsoft Windows XP [Versione 5.1.2600]
(C) Copyright 1985-2001 Microsoft Corp.

C:\Documents and Settings\Pino>ipconfig

Configurazione IP di Windows

Scheda Ethernet Connessione rete senza fili 2:

    Suffisso DNS specifico per connessione:
    Indirizzo IP. . . . . : 192.168.1.2
    Subnet mask . . . . . : 255.255.255.0
    Gateway predefinito . . . . . : 192.168.1.1

C:\Documents and Settings\Pino>
```

Fig.1

**Un consiglio:** a volte può capitare che ravviando il router o il pc la connessione non funzioni più, questo perchè come per "magia" l'ip è cambiato, essendo stabilito automaticamente (IP Dinamico).  
Volendo lo si può impostare manualmente (IP Statico) andando sul protocollo TCP/IP della scheda di rete (WI FI), cliccando col tasto destro su **connessione di rete senza fili - proprietà - TCP/IP - proprietà - imposta manualmente** e inserite i dati restituiti dal ipconfig riportati in **figura 1** (il DNS corrisponde al **Gateway predefinito**).

A questo punto andate sul pannello di configurazione del Router in questo modo: aprite la pagina di internet explorer e immettete l'indirizzo **http://192.168.1.1** (di solito lo trovate sul manuale, per conferma) digitate l'username e la password.

Vi apparirà la schermata mostrata nella pagina successiva (Fig.2)

**HOME** | **EZ SETUP** | **CONFIG** | **ADVANCED** | **WIRELESS** | **TOOLS** | **STATUS** | **HELP**

<b>EZ Setup</b> The EZ Setup section which is a wizard allows you to create new connections by country and ISP.	<b>Config</b> The Config section allows you to create new connections, edit existing connections, and configure other basic settings.	<b>Advanced</b> The Advanced section lets you configure advanced features like RIP, Firewall, NAT, UPnP, IGMP, Bridge Filters, and LAN clients.	<b>Wireless</b> The Wireless section lets you configure wireless related features.	<b>Tools</b> The Tools section lets you carry out system commands and perform simple system tests.	<b>Status</b> The Status section displays status, log and statistical information for all connections and interfaces.	<b>Help</b> The Help section provides information on configuration and settings for each section.
--	--	--	---	---	--	--

**Status Information**

System Uptime: 1 hours 0 minutes	Ethernet: Disconnected
DSL Status: Connected	Software Version: 3.6.0C
DSL Speed: 320/1504kbps	Firmware Version: 845G_ROP_112505.00FA
Wireless RF: Enabled	SSID: R04ADSL2P-V/G

**Log Out** **Refresh**

Fig.2

Cliccate su **ADVANCED** e scegliete la voce **Port Forwarding**

**AVVERTENZA:** *Nella maggior parte dei casi vi comparirà il seguente messaggio:*

**you must enter an ip address on lan clients page  
for the selected lan group to enter this setup**

*non preoccupatevi, andate su LAN Client e inserite l'indirizzo IP del PC (dove è installato emule e dove credo si stia operando...) alla voce Enter IP Address (è quello che abbiamo trovato nel prompt con il comando ipconfig), nella riga Hostname inserite la voce Emule infine cliccate su apply. Nel caso non funzionasse usate questo trucchetto: mettete l'IP 192.168.0.1 vi restituirà un messaggio di errore con un indirizzo ip, inserite quello.*

Torniamo alla voce **Port Forwarding** avremo la finestra mostrata nella pagina seguente (Fig.3)

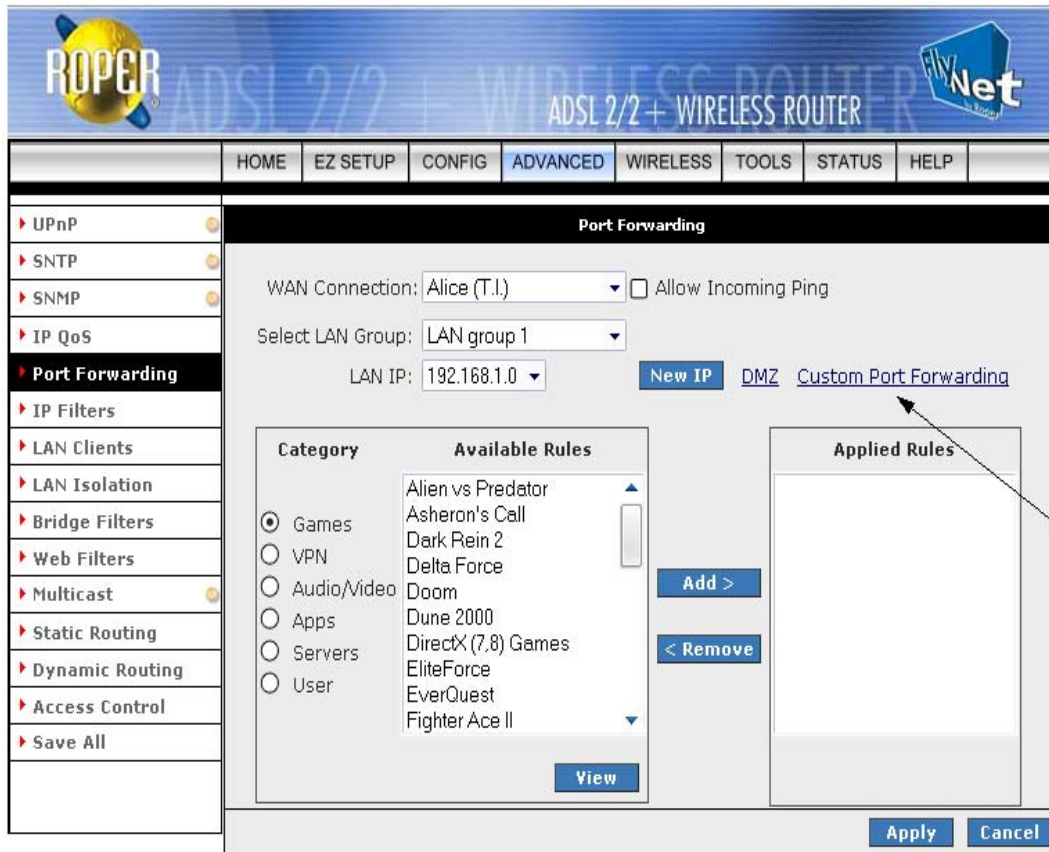


Fig.3

Cliccate su **Custom Port Forwarding**, a questo punto avremo la seguente schermata (Fig.4)



Fig.4

Vediamo ora come impostare i protocolli TCP e UDP



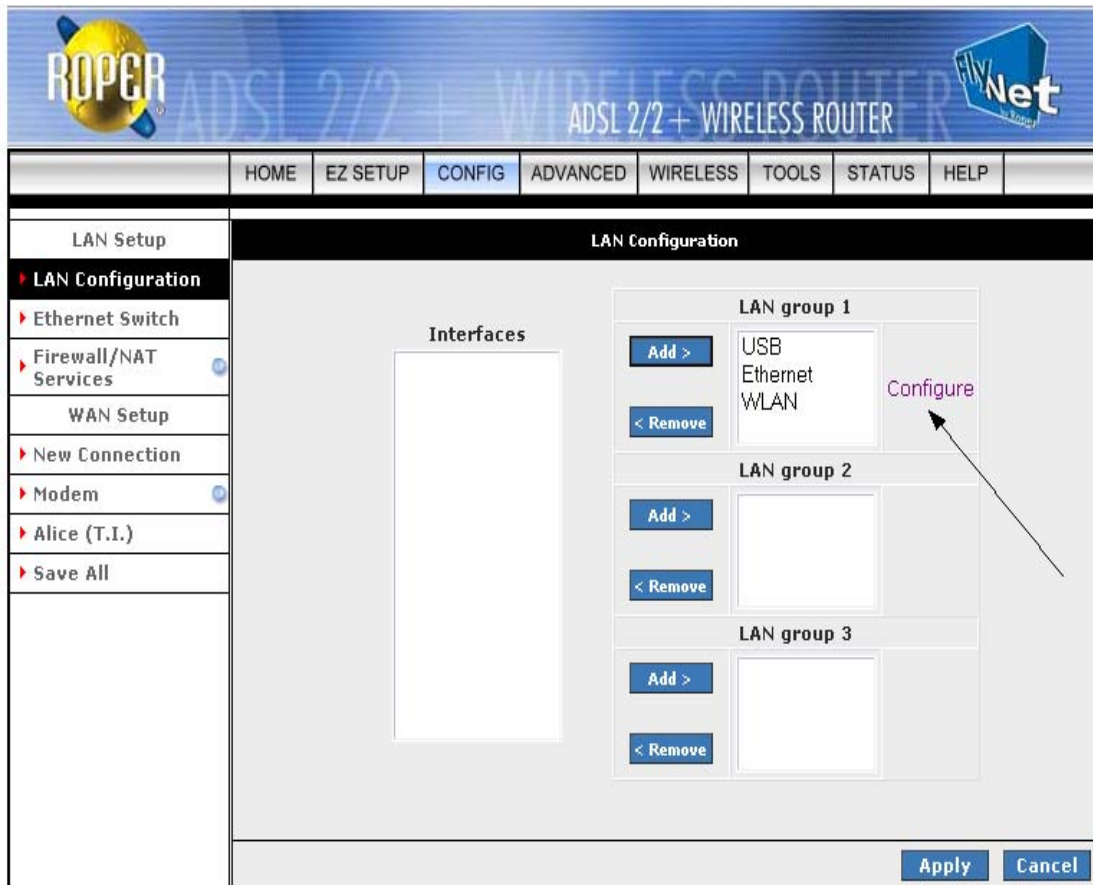
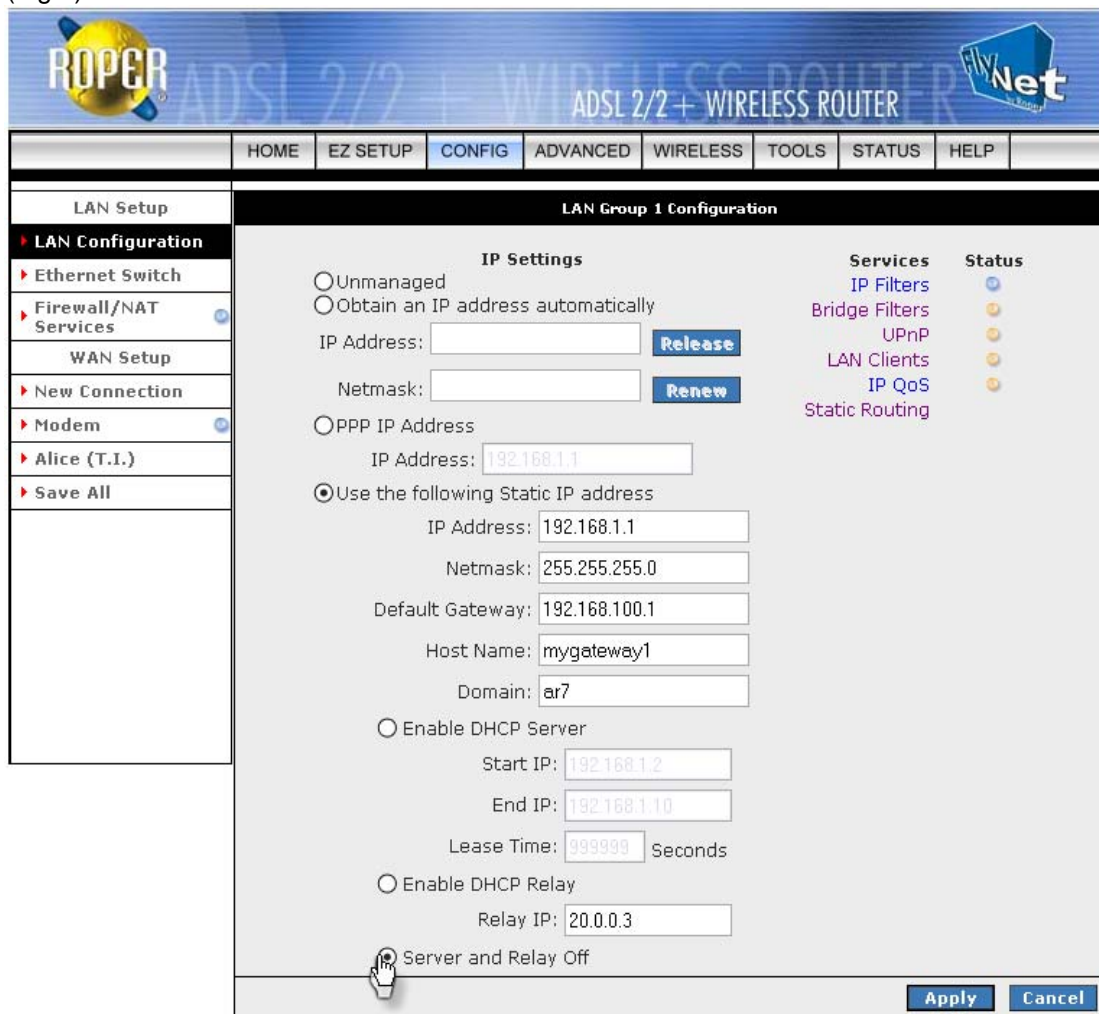


Fig.6

Di solito è già settato su off, in caso contrario spuntate la casella come mostrato qui sotto (Fig.7)



# **Fate click su Apply ed il gioco è fatto!!!**

**AVVERTENZA: Mi raccomando di salvare tutto con Save All  
altrimenti se il router si spegne addio settaggio...  
bisogna ricominciare tutto da capo!!!**

**Altro consiglio, se non siete smanettoni sfascia computer come me prima di mettere  
mano alle armi valutate bene bene quello che state facendo  
e soprattutto non toccate le altre impostazioni!!!**

**PER QUALSIASI SUGGERIMENTO O CORREZIONE POSTATE I VOSTRI CONSIGLI**

**QUI**